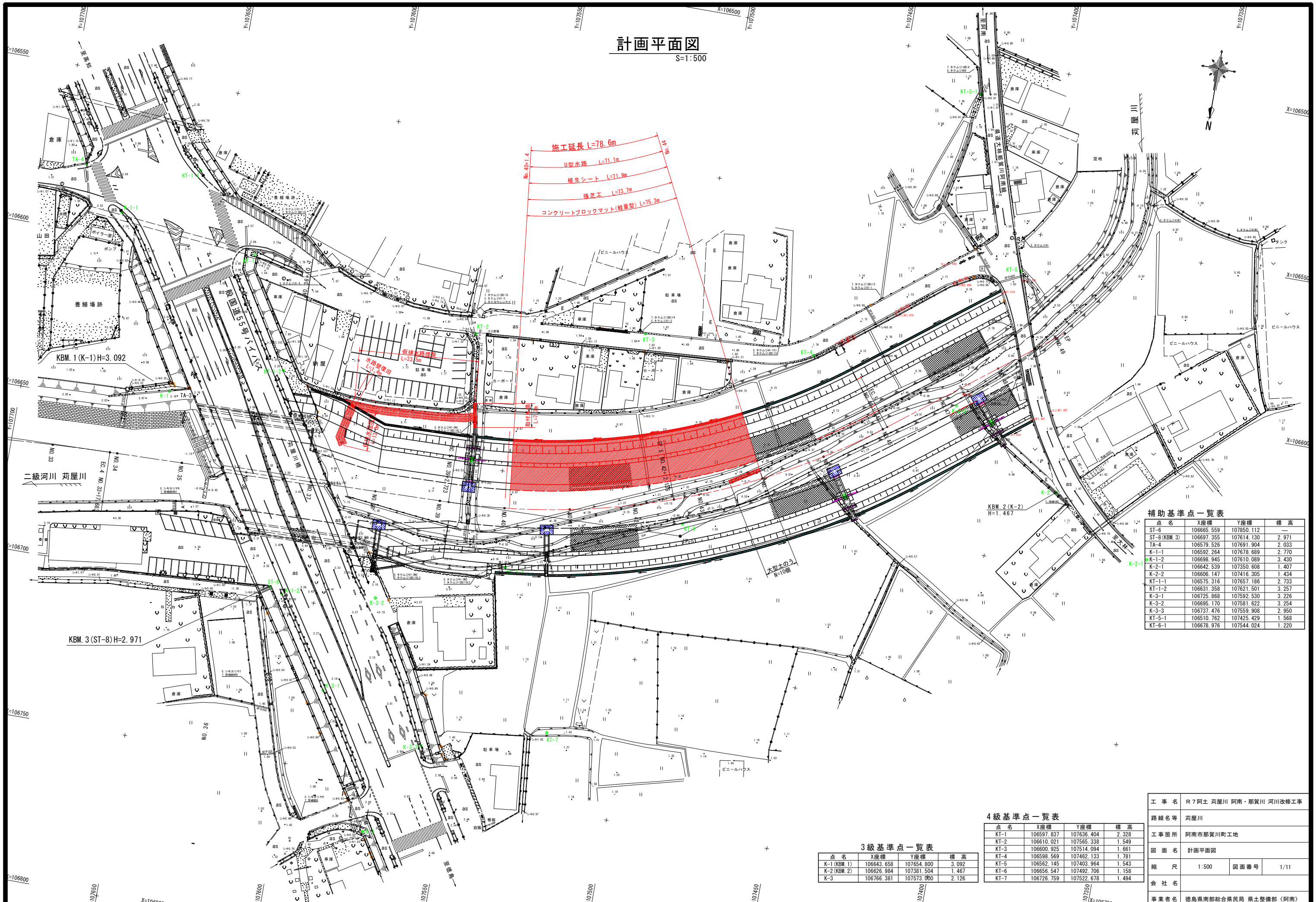


S=1:500



点 名	X座標	Y座標	標 高
ST-6	106665.559	107850.112	—
ST-8 (KBM 3)	106697.355	107614.130	2.971
TA-4	106579.526	107691.904	2.023
K-1-1	106592.264	107678.689	2.770
K-1-2	106698.945	107610.089	3.430
K-2-1	106642.539	107350.680	1.407
K-2-2	106606.147	107416.305	1.434
KT-1-1	106575.316	107657.186	2.733
KT-1-2	106631.358	107621.501	3.257
K-3-1	106725.868	107592.530	3.226
K-3-2	106695.170	107581.622	3.254
K-3-3	106737.476	107559.908	2.950
KT-5-1	106510.782	107425.429	1.568
KT-6-1	106678.976	107544.024	1.220

点 名	X座標	Y座標	標 高
KT-1	106597.837	107636.404	2.328
KT-2	106610.021	107655.338	1.549
KT-3	106600.925	107514.094	1.661
KT-4	106598.569	107462.133	1.781
KT-5	106562.145	107403.964	1.543
KT-6	106656.547	107492.706	1.158
KT-7	106726.759	107522.678	1.494

### 3級基準点一覧表

点 名	X座標	Y座標	標 高
K-1 (KBM. 1)	106643.658	107654.800	3.092
K-2 (KBM. 2)	106626.984	107381.504	1.467
K-3	106766.381	107573.060	2.126

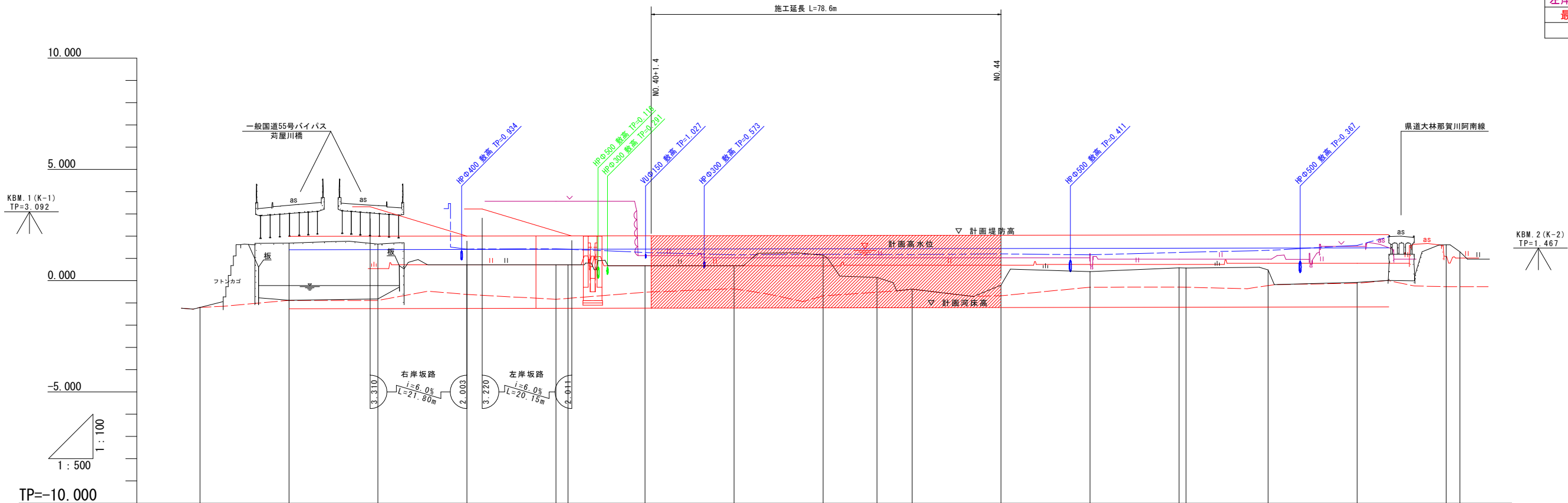
工 事 名	R7阿土 苅屋川 阿南・那賀川 河川改修工事		
路線名等	苅屋川		
工事箇所	阿南市那賀川町工地		
図 面 名	計画平面図		
縮 尺	1:500	図面番号	1/11
会 社 名			
事業者名	徳島県南部総合農政局 県土整備部〈阿南〉		



計画縦断面図

SV=1:100  
SH=1:500

凡 例	
右岸堤防高	<span style="color: green;">———</span>
左岸堤防高	<span style="color: blue;">———</span>
右岸堤内地盤高	<span style="color: red;">———</span>
左岸堤内地盤高	<span style="color: magenta;">———</span>
最深河床高	<span style="color: red;">- - - - -</span>
地盤高	<span style="color: black;">———</span>



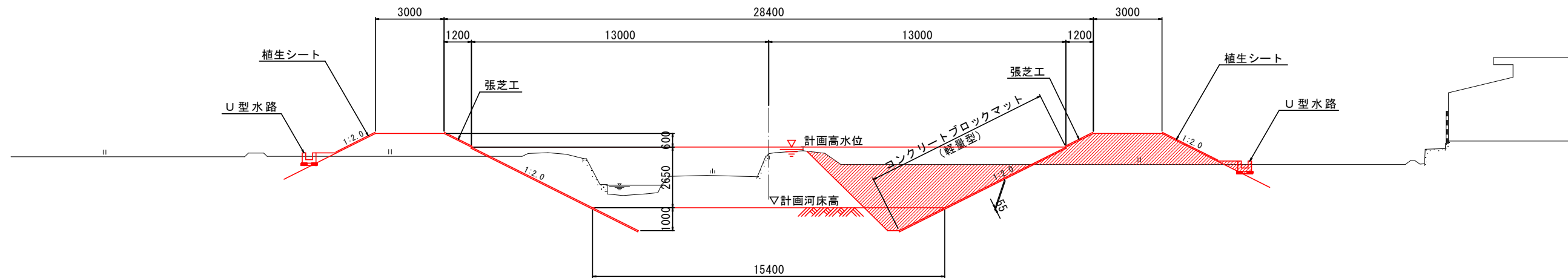
曲線	<div>IP.5 1A=36.09-18 R=220.000 CL=138.825 IL=71.811 SL=11.424</div>																		
測点	NO.35	NO.36	NO.37	NO.38	NO.39 BC.5	NO.40	NO.41	NO.42	SP.5	NO.43	NO.44	NO.45	NO.46 EC.5	NO.47	NO.48	NO.49 EP			
点間距離	20.000	20.000	20.000	20.000	2.723 782.723	17.277 800.000	20.000 820.000	20.000 840.000	12.136 852.136	7.864 860.000	20.000 880.000	20.000 900.000	20.000 920.000 1.948 921.948	18.452 940.000	20.000 960.000	20.000 980.000 3.088 983.088			
追加距離	700.000	720.000	740.000	760.000	780.000	800.000	820.000	840.000	852.136	860.000	880.000	900.000	920.000 921.948	940.000	960.000	980.000 983.088			
地盤高	-1.200	-0.879	-0.818	0.710	0.710 0.710	0.670	0.670	1.145	0.144	-0.382	-0.204	0.406	0.578 0.570	0.481	-0.079	1.608 1.300			
最深河床高	-1.200	-0.886	-0.886	-0.622	-0.637	-0.522	-0.363	-0.686		-0.382	-0.678	-0.294	-0.287	-0.220	-0.114	-0.270			
左岸堤内地盤高				0.710	0.710	1.130	1.030	1.030		1.030	1.030	1.216	0.970	0.970	1.540				
右岸堤内地盤高										0.700	0.700	0.730	0.730	0.780	0.780				
左岸堤防高				1.420	1.435		1.162	1.190		1.174	1.204	1.161	1.289	1.363	1.589				
右岸堤防高			1.114	1.461	1.479		1.323	1.262		1.351	1.354	1.466	1.558	1.540	1.598				
計画河床高		-1.260	-1.253	-1.247	-1.240	-1.233	-1.227	-1.220		-1.213	-1.207	-1.200	-1.193	-1.187	-1.180				
計画高水位		1.390	1.397	1.403	1.410	1.417	1.423	1.430		1.437	1.443	1.450	1.457	1.463	1.470				
計画堤防高		1.990	1.997	2.003	2.010	2.017	2.023	2.030		2.037	2.043	2.050	2.057	2.063	2.070				
計画河床勾配		<div><math>i=1/3000</math> <math>L=240.000m</math></div>																	
計画高水勾配		<div><math>i=1/3000</math> <math>L=240.000m</math></div>																	

工 事 名	R7阿土 苅屋川 阿南・那賀川 河川改修工事		
路線名等	苅屋川		
工事箇所	阿南市那賀川町工地		
図 面 名	計画縦断面図		
縮 尺	SV=1:100 SH=1:500	図面番号	2/11
会 社 名			
事業者名	徳島県南部総合県民局県土整備部〈阿南〉		



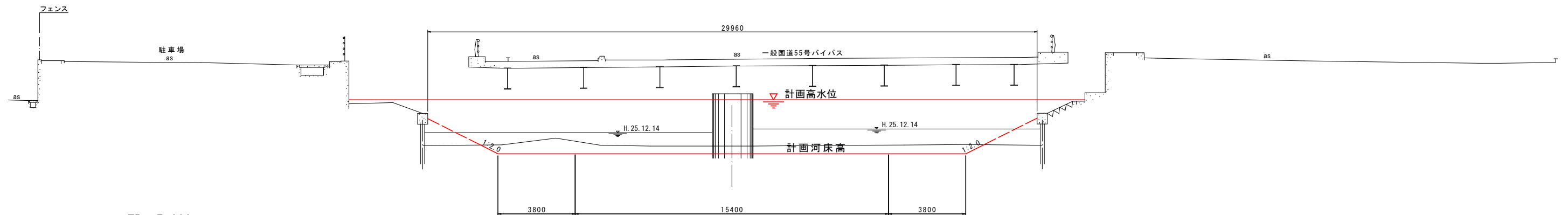
標準断面図  
S=1:100

N0.42 付近



TP=-10.000

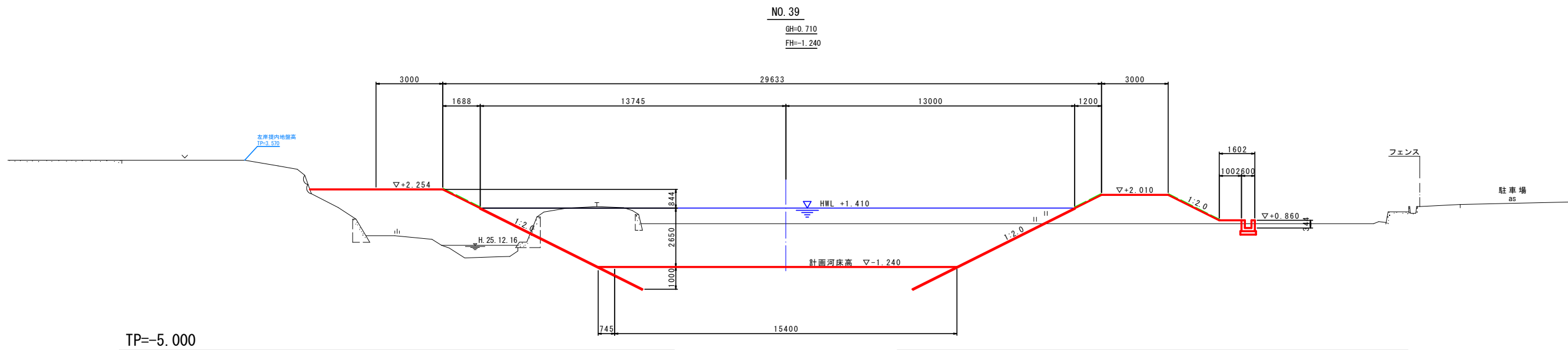
橋梁取付部



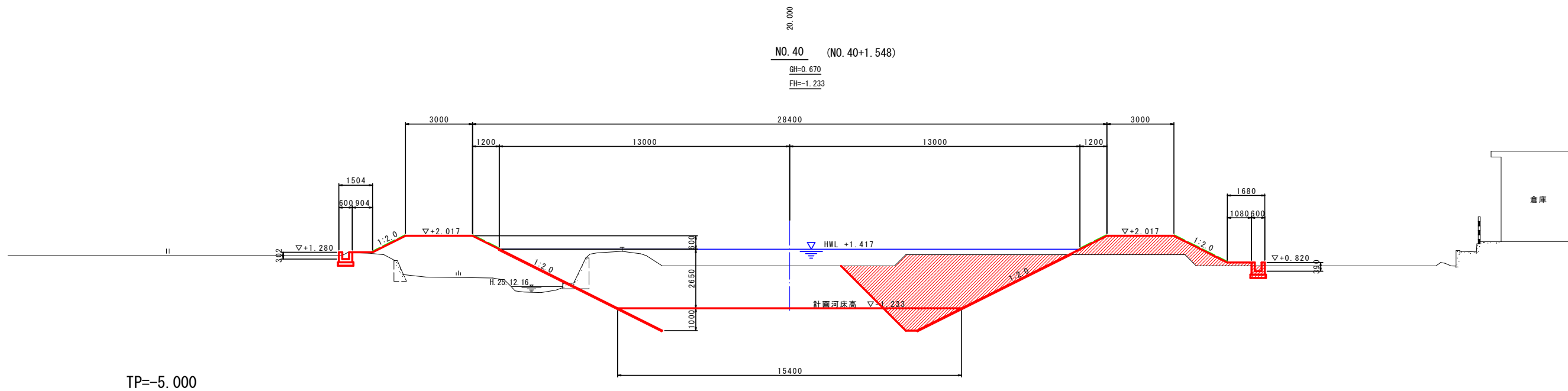
TP=-5.000

工事名	R7阿土 苅屋川 阿南・那賀川 河川改修工事		
路線名等	苅屋川		
工事箇所	阿南市那賀川町工区		
図面名	標準断面図		
縮尺	1:100	図面番号	3/11
会社名			
事業者名	徳島県南部総合県民局 県土整備部〈阿南〉		

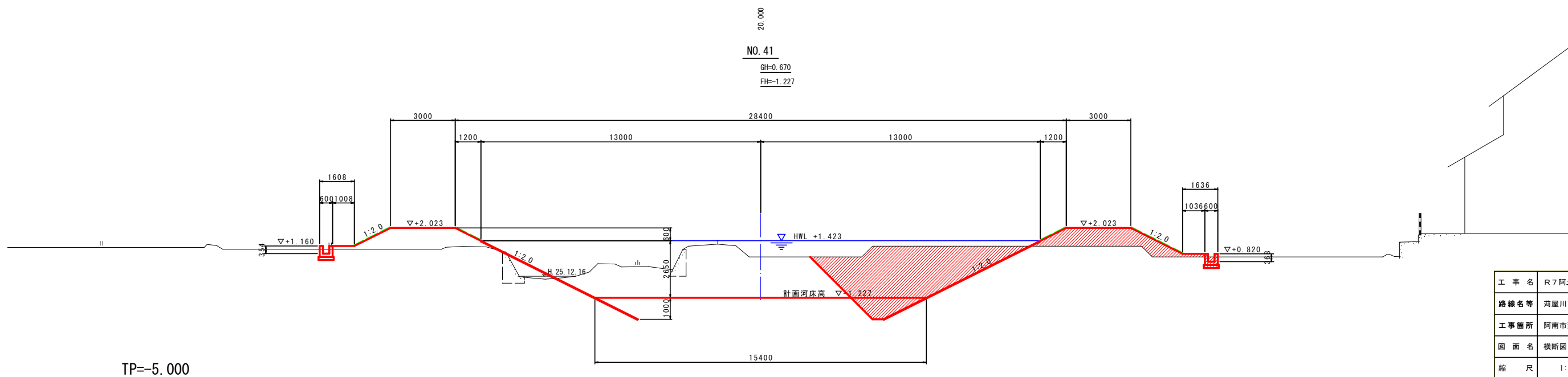




TP=-5.000



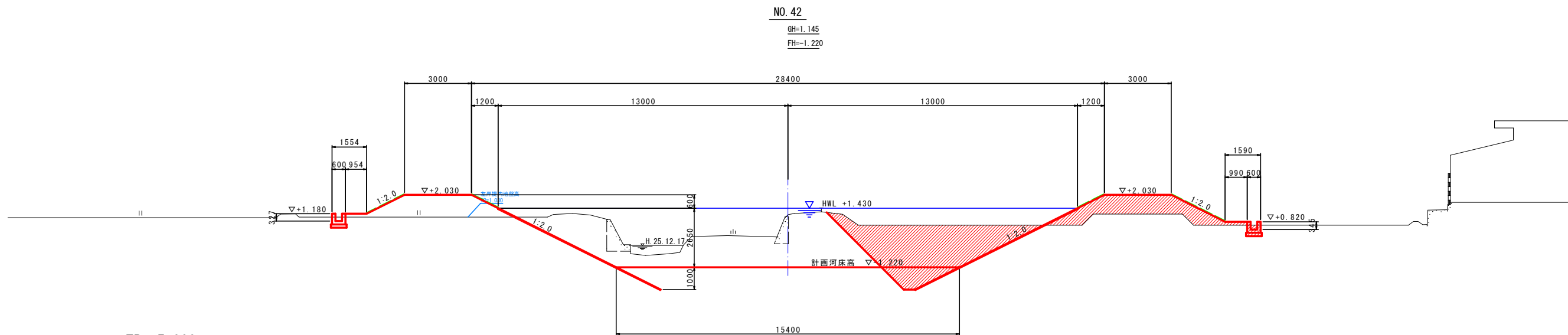
TP=-5.000



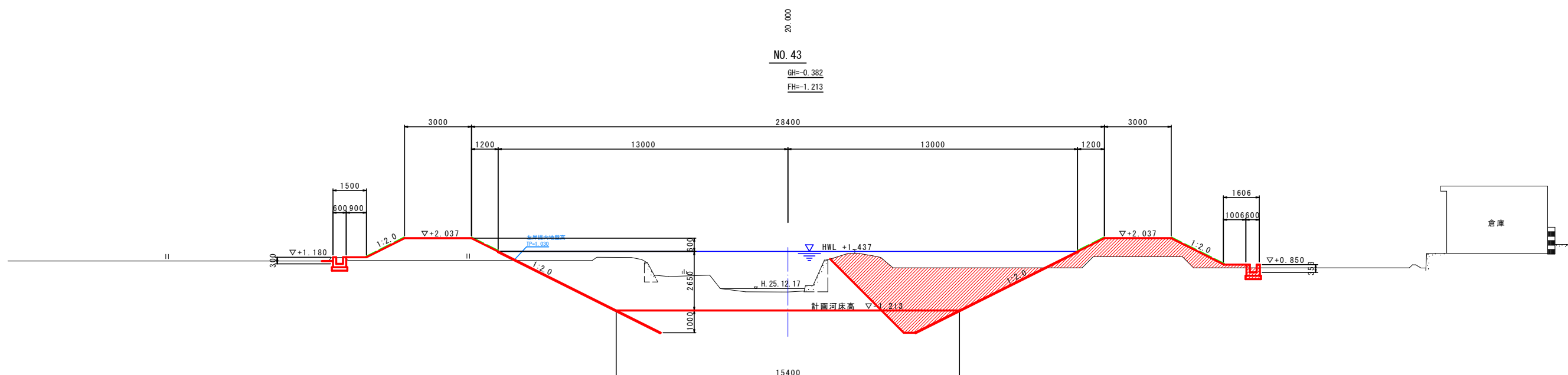
TP=-5.000

NO. 39 ~ NO. 41			
工 事 名	R7阿土 苅屋川 阿南・那賀川 河川改修工事		
路線名等	苅屋川		
工事箇所	阿南市那賀川町工区		
図 面 名	横断面 (1/3)		
縮 尺	1:100	図面番号	4/11
会 社 名			
事業者名	徳島県南部総合県民局 県土整備部 (阿南)		

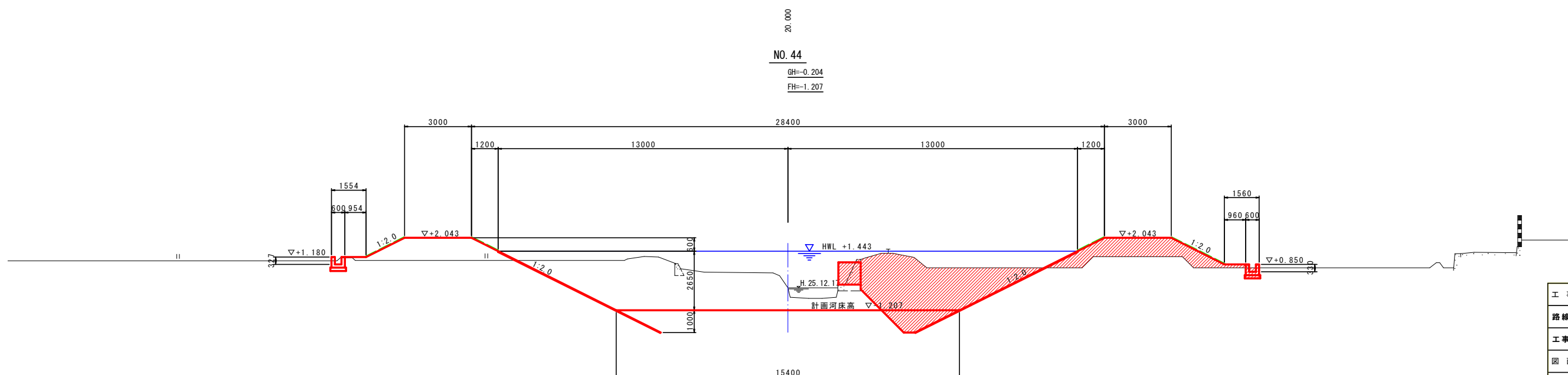




TP=-5.000



TP=-5.000



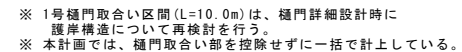
TP=-5.000

NO. 42 ~ NO. 44			
工 事 名	R7阿土 苅屋川 阿南・那賀川 河川改修工事		
路線名等	苅屋川		
工事箇所	阿南市那賀川町工区		
図 面 名	横断面 (2/3)		
縮 尺	1:100	図面番号	5/11
会 社 名			
事業者名	徳島県南部総合県民局 県土整備部 (阿南)		

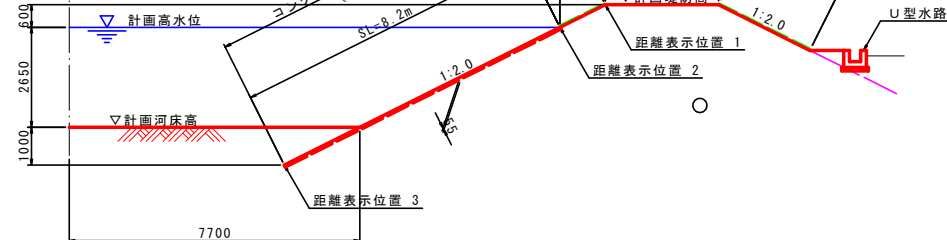


SV=1 : 100  
SH=1 : 500

右 岸

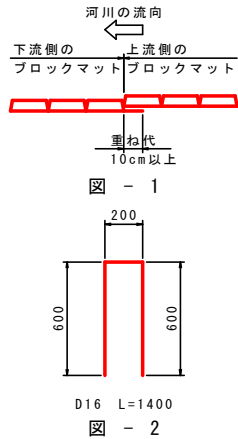


$S=1:100$



# ブロックマット施工要領

1. ブロックマットの敷設
  - ・ブロックマットの敷設に伴い、ブロック間の隙間は原則として設けないものとするが、やむを得ない場合は、必要に応じてモルタルを打設するか、ブロックを接着するものとする。
  - ・ブロックマットの重ね合わせ部は、シートの重ね代を10cm以上確保するものとし、流水によるめくれを考慮して、河川の上流側のシートが上になるように下流側から施工する。（図-1参照）
  - ・河道の湾曲が大きな箇所では、異型のマットを用いるかあるいは定型のマットを現場で切断して用いる。マットの敷設により生じるブロック間の隙間は、必要に応じてモルタルを打設するか、ブロックを接着するものとする。
2. ブロックマットのすべり止め
  - ・ブロックマットのすべり止め対策として、アンカーピン（D16、L=1400、コの字型）を0.5本/m<sup>2</sup>の間隔で設置する。（図-2参照）
3. 端部処理
  - ・ブロックマットの上下流端には、めくれ対策として小口止めを設置する。



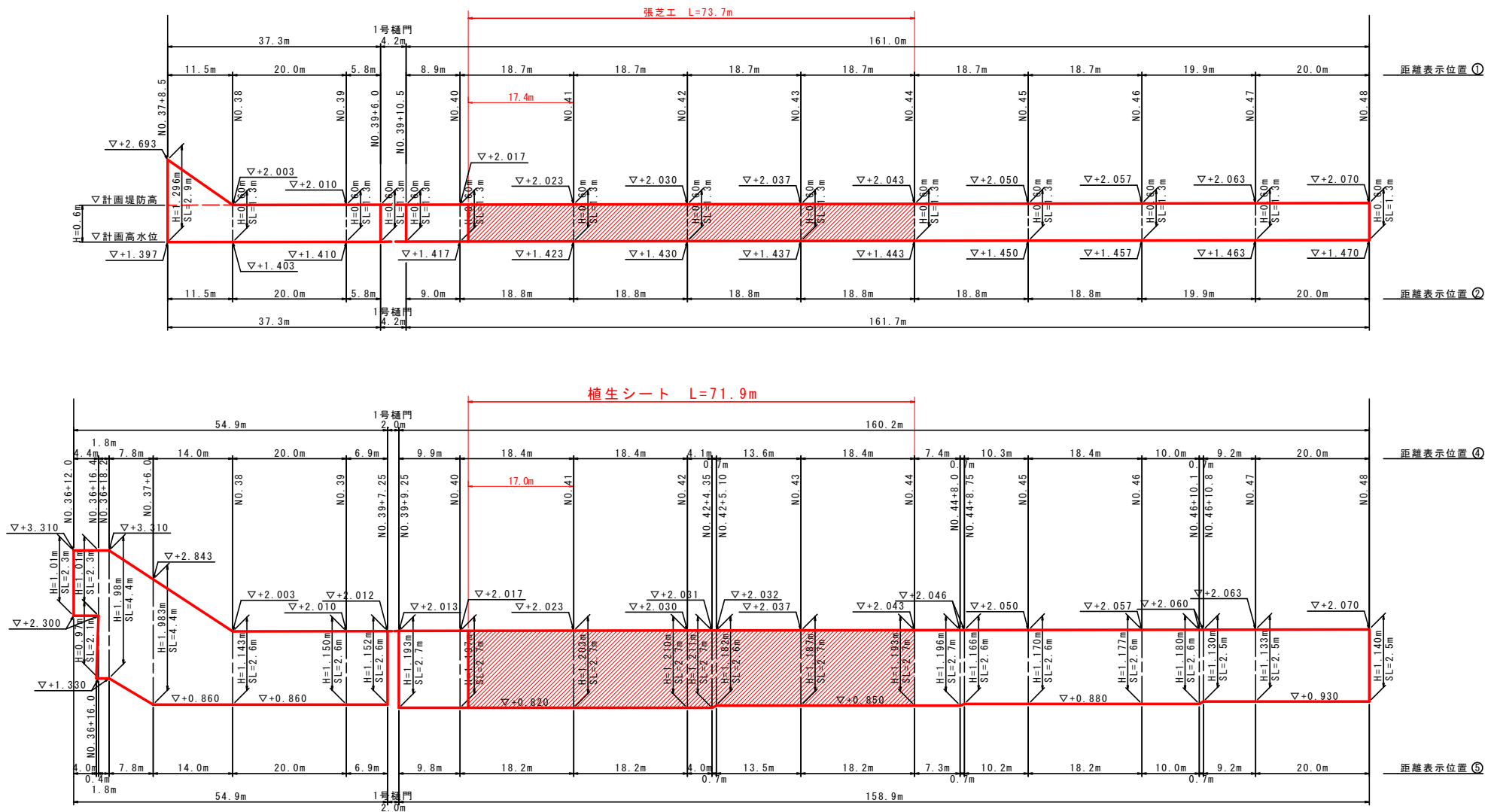
工 事 名	R7阿土 苅屋川 阿南・那賀川 河川改修工事		
路 線 名 等	苅屋川		
工 事 箇 所	阿南市那賀川町工地		
図 面 名	護岸工展開図		
縮 尺	図 示	図面番号	6/11
会 社 名			
事業者名	徳島県南部総合県民局 県土整備部〈阿南〉		



法面工展開図

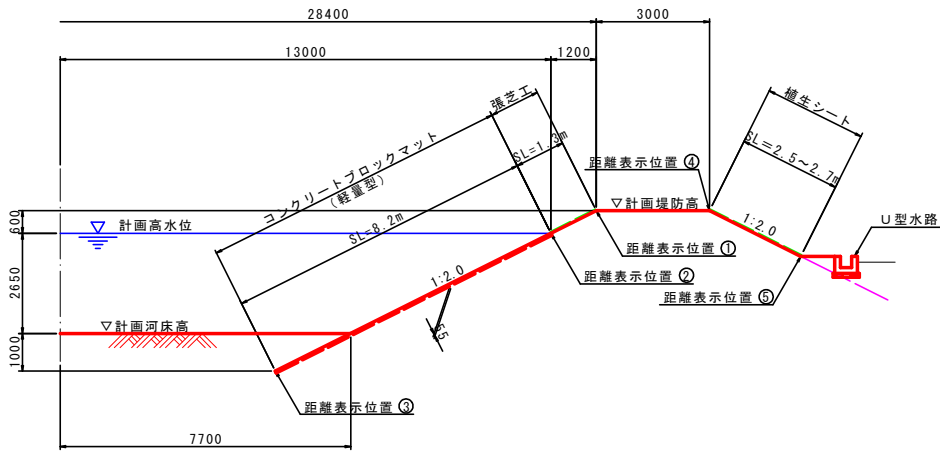
SV=1:100  
SH=1:500

右 岸



標準断面図

S=1:100



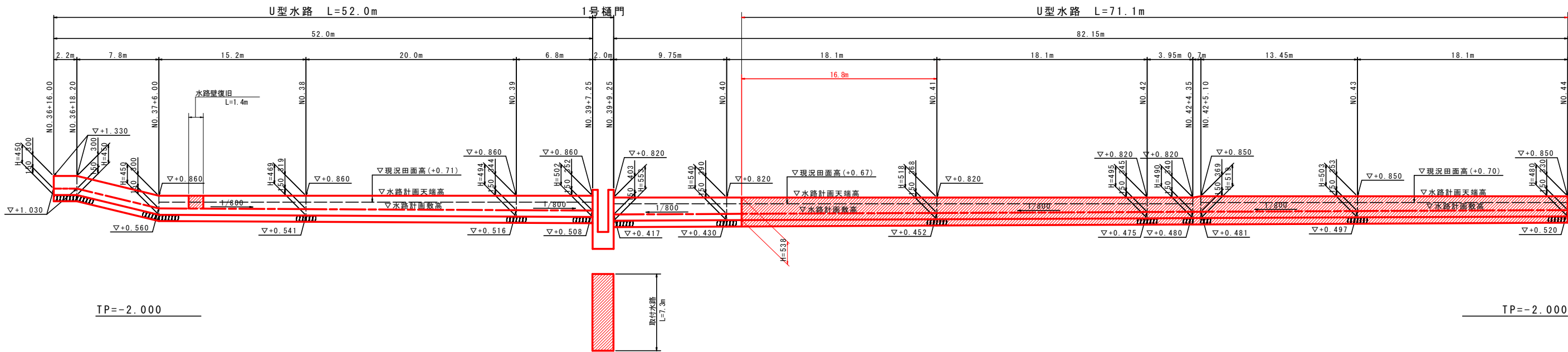
工 事 名	R7阿土 苅屋川 阿南・那賀川 河川改修工事		
路線名等	苅屋川		
工事箇所	阿南市那賀川町工地		
図 面 名	法面工展開図		
縮 尺	図 示	図面番号	7/11
会 社 名			
事業者名	徳島県南部総合県民局 県土整備部〈阿南〉		



水路工展開図

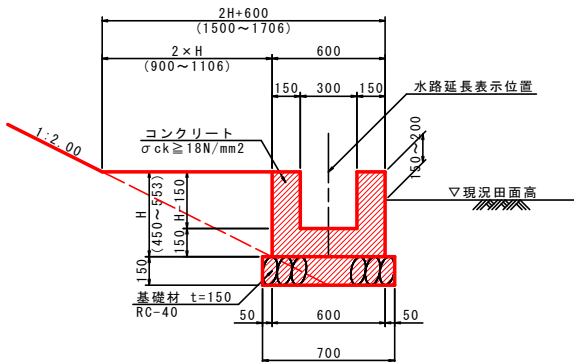
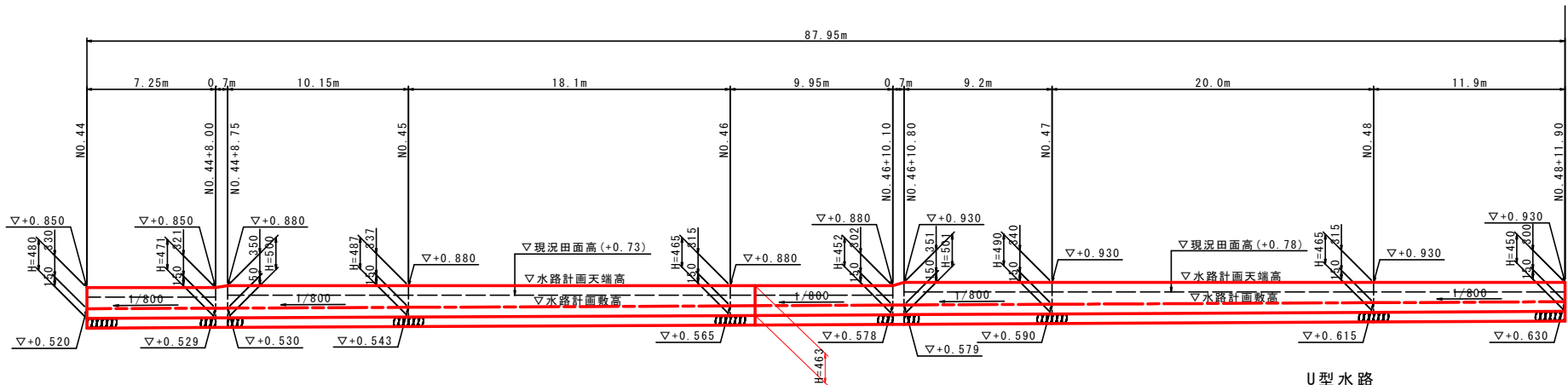
SV=1: 50  
SH=1:200

右 岸



U型水路構造図

S=1:20

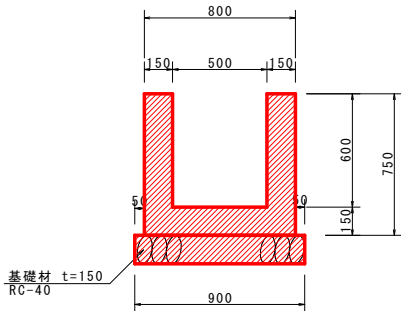


U型水路

名 称	規 格	単 位	数 量													
H		mm	450	452	465	469	471	480	487	490	494	495	500	501	502	503
コンクリート	$\sigma_{ck} \geq 18N/mm^2$	m3	0.180	0.181	0.185	0.186	0.186	0.189	0.191	0.192	0.193	0.194	0.195	0.195	0.196	0.196
型 枠	小型構造物	m2	1.80	1.81	1.86	1.88	1.88	1.92	1.95	1.96	1.98	1.98	2.00	2.00	2.01	2.01
基 礎 材	RC-40 t=150mm	m2														

取付水路構造図

S=1:20



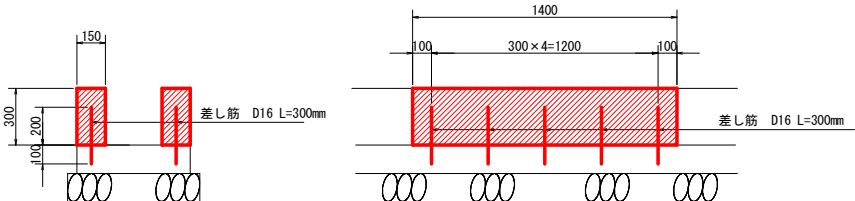
取付水路

1.0m当り

名 称	規 格	単 位	数 量
コンクリート	$\sigma_{ck} \geq 18N/mm^2$	m3	0.300
型 枠	小型構造物	m2	3.00
基 礎 材	RC-40 t=150mm	m2	0.90
基 面 整 正	土 砂	m2	0.90

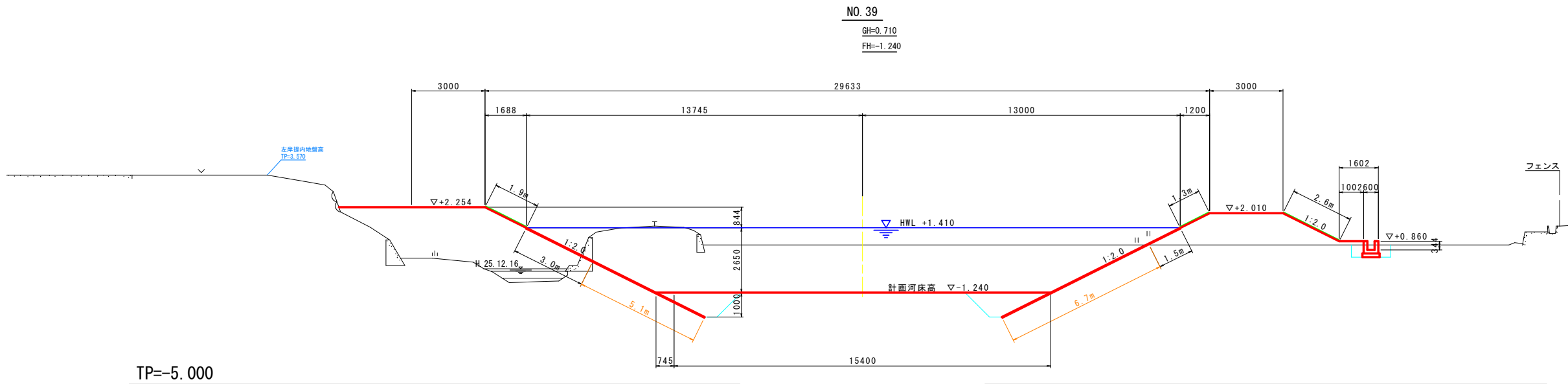
水路壁復旧構造図

S=1:20



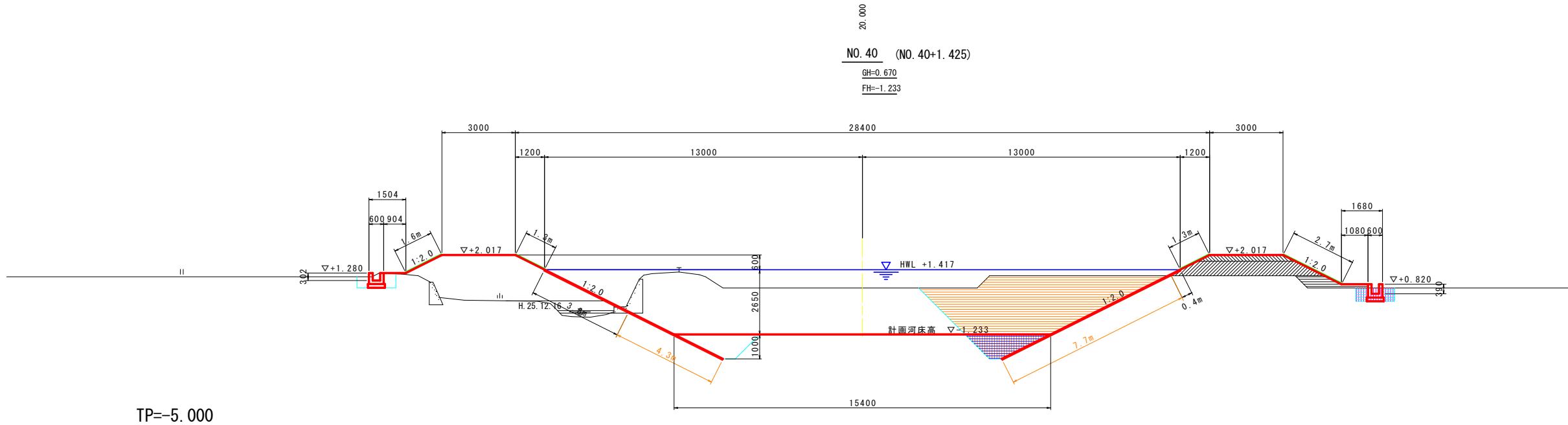
工 事 名	R7阿土 苅屋川 阿南・那賀川 河川改修工事		
路 線 名 等	苅屋川		
工 事 箇 所	阿南市那賀川町工地		
図 面 名	水路工展開図		
縮 尺	図 示	図面番号	8/11
会 社 名			
事業者名	徳島県南部総合県民局 県土整備部〈阿南〉		





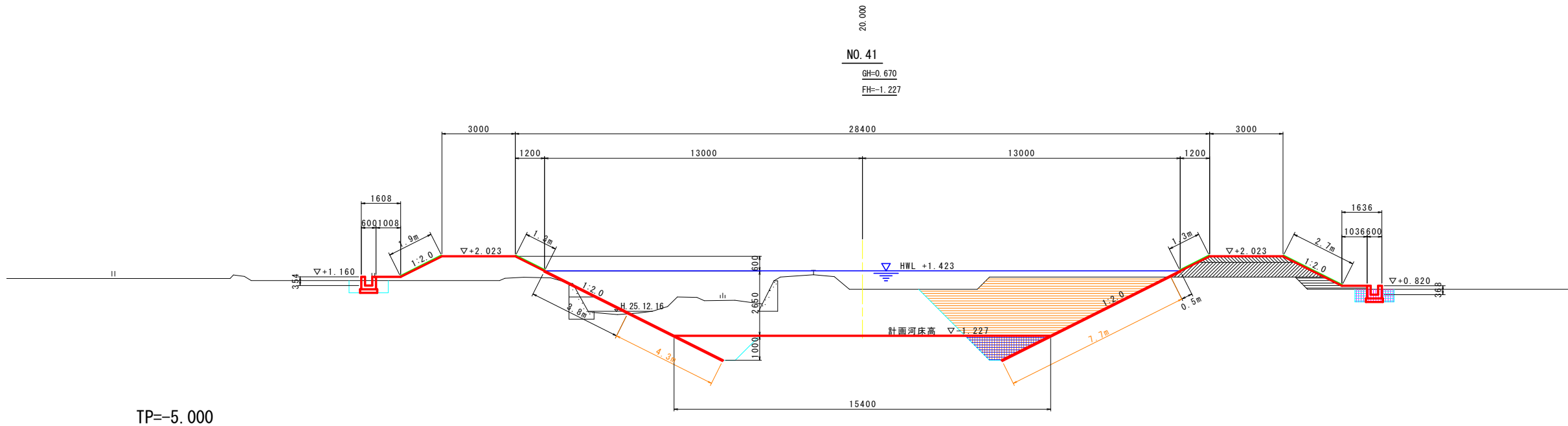
NO. 40+1.425

名 称	規 格	凡 例	単 位	数 量	
				左 岸	右 岸
河川土工 盛 土	A: 4.0m≦W		m3	-	3.1
	B: 2.5m≦W<4.0m		"	-	0.9
	C: 1.0m≦W<2.5m		"	-	0.9
	D: W<1.0m		"	-	-
護岸工 掘 削	堤 体 部		"	-	15.6
	護 岸 部		m2	-	0.4
	盛土法面整形		"	-	4.0
	切土法面整形		m2	-	7.7
付帯工 床 掘 り			m3	-	2.5
	埋 戻 し		"	-	2.0
	D: W1<1m		"	-	-
	基面整正		m2	-	-
付帯工 埋 戻 し			m3	-	0.9
	埋 戻 し		"	-	-
	D: W1<1m		"	-	0.5
	基面整正		m2	-	0.7
付帯工 コンクリート取壊し(無筋)			m3	-	-
			m3	-	-



NO. 41

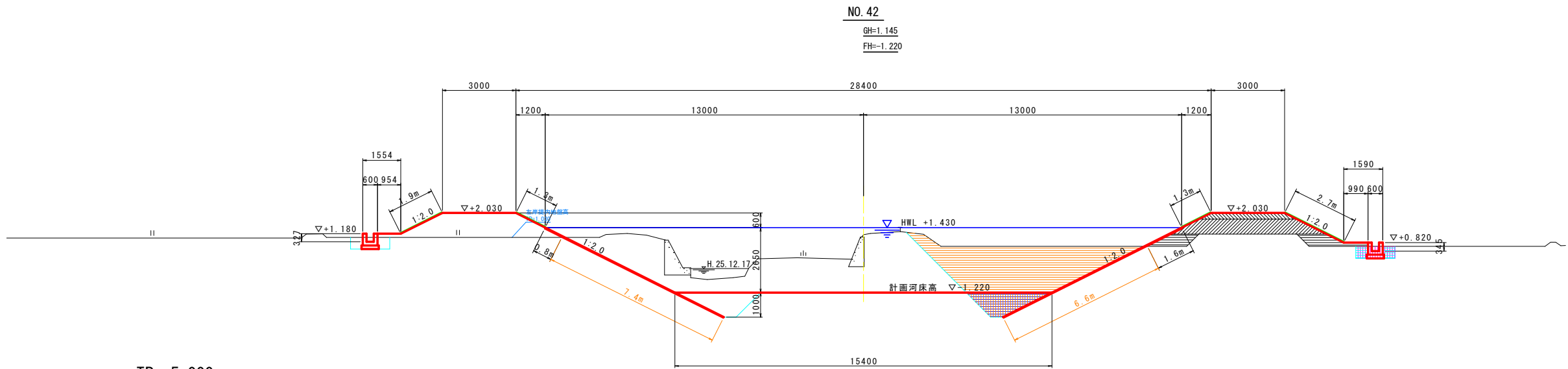
名 称	規 格	凡 例	単 位	数 量	
				左 岸	右 岸
河川土工 盛 土	A: 4.0m≦W		m3	-	3.1
	B: 2.5m≦W<4.0m		"	-	0.9
	C: 1.0m≦W<2.5m		"	-	0.9
	D: W<1.0m		"	-	-
護岸工 掘 削	堤 体 部		"	-	15.6
	護 岸 部		m2	-	0.5
	盛土法面整形		"	-	4.0
	切土法面整形		m2	-	7.7
付帯工 床 掘 り			m3	-	2.4
	埋 戻 し		"	-	2.0
	D: W1<1m		"	-	-
	基面整正		m2	-	-
付帯工 埋 戻 し			m3	-	0.8
	埋 戻 し		"	-	-
	D: W1<1m		"	-	0.5
	基面整正		m2	-	0.7
付帯工 コンクリート取壊し(無筋)			m3	-	-
			m3	-	-



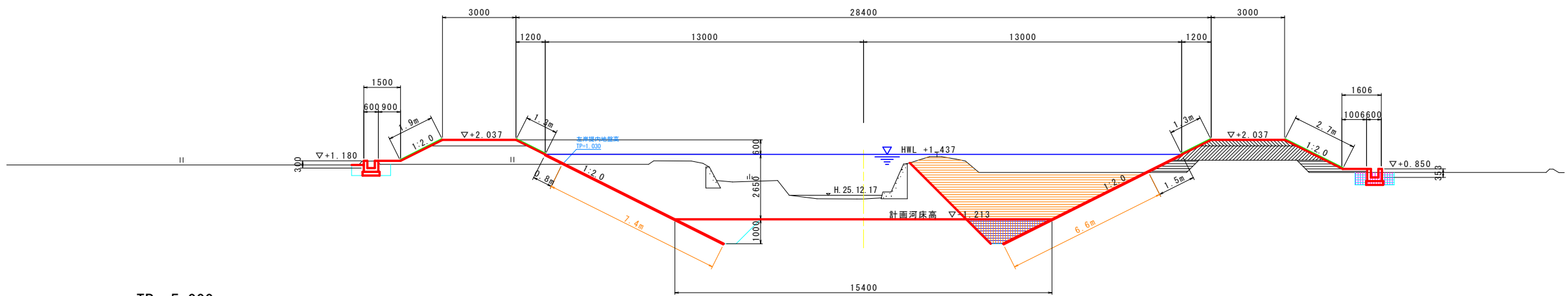
NO. 39 ~ NO. 41

工 事 名	R7阿土 苅屋川 阿南・那賀川 河川改修工事		
路線名等	苅屋川		
工事箇所	阿南市那賀川町工地		
図 面 名	土工図 (1/3)		
縮 尺	1:100	図面番号	9/11
会 社 名			
事業者名	徳島県南部総合県民局 県土整備部〈阿南〉		

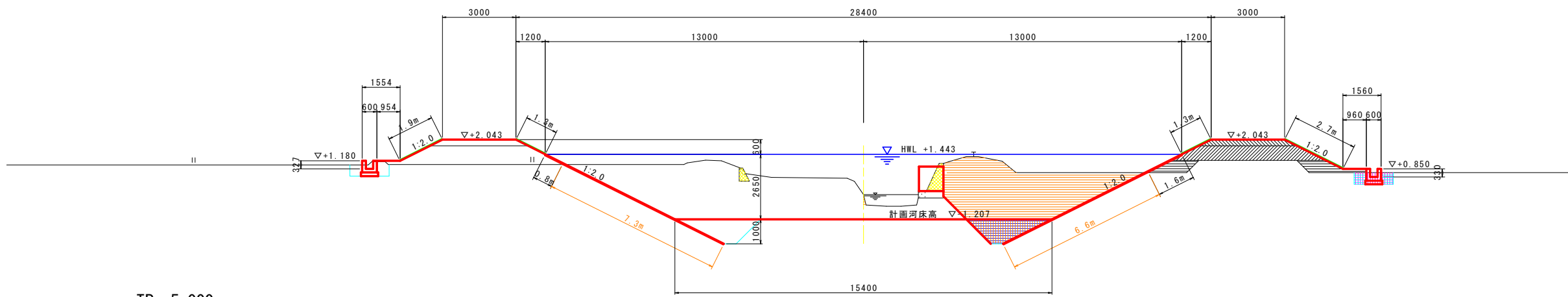




TP=-5.000



TP=-5.000



TP=-5.000

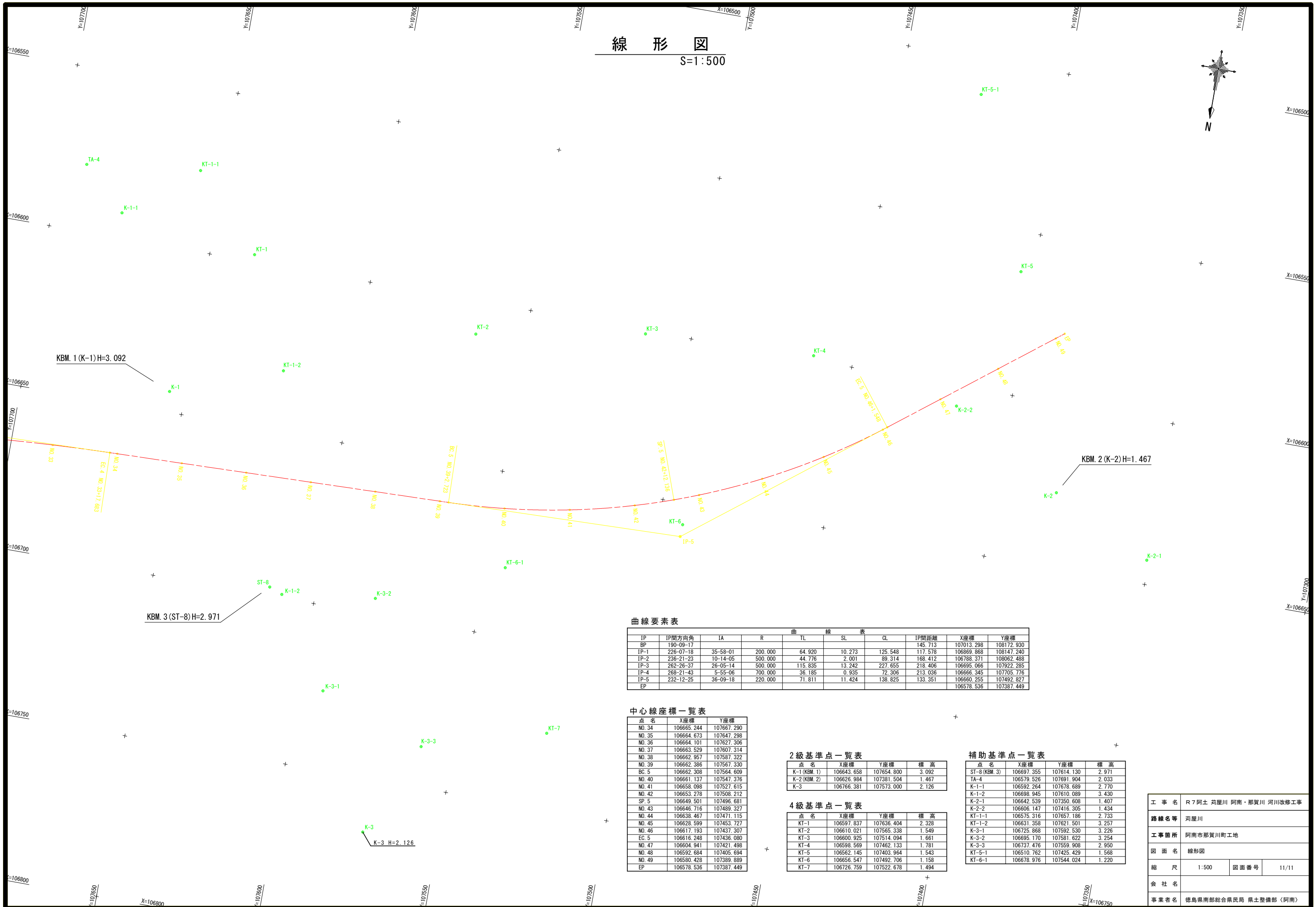
名 称		規 格	凡 例	単 位	数 量	
					左 岸	右 岸
河川土工	盛 土	A: 4.0m≦W		m3	-	3.2
		B: 2.5m≦W<4.0m		"	-	0.9
		C: 1.0m≦W<2.5m		"	-	1.5
		D: W<1.0m		"	-	-
護岸工	掘 削	堤 体 部		"	-	12.4
		護 岸 部		m2	-	1.6
		堤 体 部		"	-	4.0
		護 岸 部		m2	-	6.6
付帯工	床 掘り	C: 1m≦W1<4m		m3	-	2.4
		D: W1<1m		"	-	2.0
		基 面 整 正		m2	-	-
		埋 戻 し		m3	-	0.8
付帯工	埋 戻 し	C: 1m≦W1<4m		"	-	-
		D: W1<1m		"	-	0.5
		基 面 整 正		m2	-	0.7
		コンクリート取壊し(無筋)		m3	-	-

名 称		規 格	凡 例	単 位	数 量	
					左 岸	右 岸
河川土工	盛 土	A: 4.0m≦W		m3	-	3.0
		B: 2.5m≦W<4.0m		"	-	0.9
		C: 1.0m≦W<2.5m		"	-	1.5
		D: W<1.0m		"	-	-
護岸工	掘 削	堤 体 部		"	-	13.5
		護 岸 部		m2	-	1.5
		堤 体 部		"	-	4.0
		護 岸 部		m2	-	6.6
付帯工	床 掘り	C: 1m≦W1<4m		m3	-	2.4
		D: W1<1m		"	-	2.0
		基 面 整 正		m2	-	-
		埋 戻 し		m3	-	0.8
付帯工	埋 戻 し	C: 1m≦W1<4m		"	-	-
		D: W1<1m		"	-	0.5
		基 面 整 正		m2	-	0.7
		コンクリート取壊し(無筋)		m3	-	-

名 称		規 格	凡 例	単 位	数 量	
					左 岸	右 岸
河川土工	盛 土	A: 4.0m≦W		m3	-	3.0
		B: 2.5m≦W<4.0m		"	-	0.9
		C: 1.0m≦W<2.5m		"	-	1.5
		D: W<1.0m		"	-	-
護岸工	掘 削	堤 体 部		"	-	13.1
		護 岸 部		m2	-	1.6
		堤 体 部		"	-	4.0
		護 岸 部		m2	-	6.6
付帯工	床 掘り	C: 1m≦W1<4m		m3	-	2.4
		D: W1<1m		"	-	2.0
		基 面 整 正		m2	-	-
		埋 戻 し		m3	-	0.8
付帯工	埋 戻 し	C: 1m≦W1<4m		"	-	-
		D: W1<1m		"	-	0.5
		基 面 整 正		m2	-	0.7
		コンクリート取壊し(無筋)		m3	-	0.5

NO. 42 ~ NO. 44			
工 事 名	R7阿土 苅屋川 阿南・那賀川 河川改修工事		
路線名等	苅屋川		
工事箇所	阿南市那賀川町工地		
図 面 名	土工図 (2/3)		
縮 尺	1:100	図面番号	10/11
会 社 名			
事業者名	徳島県南部総合県民局 県土整備部〈阿南〉		





### 曲線要素表

曲線表									
IP	IP間方向角	IA	R	TL	SL	CL	IP間距離	X座標	Y座標
BP	190-09-17						145. 713	10713. 298	108172. 930
IP-1	226-07-17	35-58-01	200. 000	64. 920	10. 273	125. 548	117. 578	106968. 868	108147. 240
IP-2	236-21-23	10-11-03	500. 000	10. 713	2. 001			108763. 312	108062. 372
IP-3	262-26-37	26-05-14	500. 000	115. 835	13. 242	227. 655	218. 406	106665. 066	107922. 285
IP-4	268-21-43	5-55-06	700. 000	36. 185	0. 935	72. 306	213. 036	106666. 345	107705. 776
IP-5	232-12-25	36-09-18	220. 000	71. 811	11. 424	138. 825	133. 351	106660. 255	107492. 827
EP								106678. 536	107387. 449

### 中心線座標一覽表

点 名	X座標	Y座標
NO. 34	106665.244	106677.290
NO. 35	106664.673	106747.298
NO. 36	106664.101	106727.306
NO. 37	106663.529	106707.314
NO. 38	106662.957	106787.322
NO. 39	106662.386	106767.330
BC. 5	106662.308	105654.609
NO. 40	106661.137	105727.615
NO. 41	106658.998	105747.676
NO. 42	106658.278	105747.676
SP. 5	106649.501	105496.681
NO. 43	106646.716	104789.327
NO. 44	106638.467	104741.115
NO. 45	106628.599	104553.727
NO. 46	106617.193	104737.307
EC. 5	106616.248	104734.080
NO. 47	106604.941	104721.498
NO. 48	106592.684	104705.694
NO. 49	106580.428	104739.889
EP	106578.536	103787.449

## 2級基準点一覧表

点 名	X座標	Y座標	標 高
K-1 (KBM. 1)	106643. 658	107654. 800	3. 092
K-2 (KBM. 2)	106626. 984	107381. 504	1. 467
K-3	106766. 381	107573. 000	2. 126

#### 4級基準点一覧表

点 名	X座標	Y座標	標 高
KT-1	106597.837	107636.404	2.328
KT-2	106610.021	107565.338	1.549
KT-3	106600.925	107514.094	1.661
KT-4	106598.569	107462.133	1.781
KT-5	106562.145	107403.964	1.543
KT-6	106656.547	107492.706	1.158
KT-7	106726.759	107522.678	1.494

補助基準点一覧表

点 名	X座標	Y座標	標 高
ST-8(KBM.3)	106697.355	107614.130	2.971
T-4	106579.526	107691.904	2.033
K-1	106592.264	107678.689	2.770
K-1-2	106698.945	107610.089	3.430
K-2-1	106642.539	107350.608	1.407
K-2-2	106606.147	107416.305	1.434
K1-1-1	106575.316	107657.186	2.733
K1-1-2	106631.358	107621.501	3.257
K-3-1	106725.868	107592.530	3.226
K-3-2	106695.170	107581.622	3.254
K-3-3	106737.476	107559.908	2.950
K1-5-1	106510.762	107425.429	1.568
K1-6-1	106678.976	107544.024	1.220

工 事 名	R7阿土 苅屋川 阿南・那賀川 河川改修工事		
路線名等	苅屋川		
工事箇所	阿南市那賀川町工地		
図 面 名	線形図		
縮 尺	1:500	図面番号	11/11
会 社 名			
事業者名	徳島県南部総合県民局 県土整備部〈阿南〉		